

COMUNE DI SAN CASCIANO VAL DI PESA - PIANO OPERATIVO - QUADRO CONOSCITIVO

Analisi del Patrimonio edilizio nel territorio aperto

Responsabile del progetto: prof. Arch. GIAN FRANCO DI PIETRO
Collaboratori: arch. D. Donatini, arch. R. Monaci, arch. G. Pessina

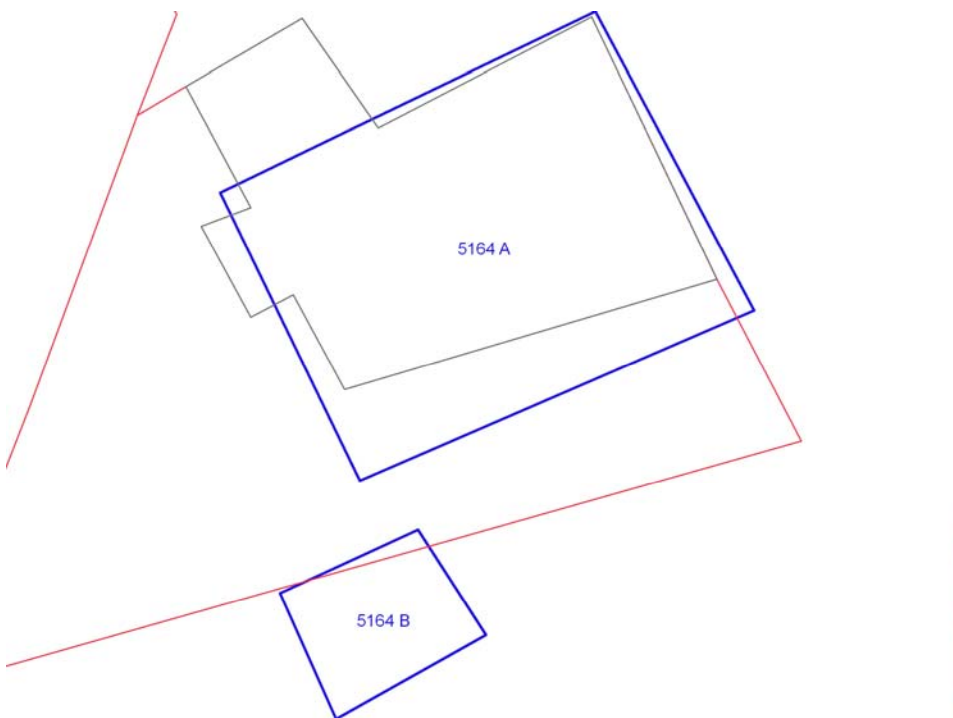
SCHEDA N. 5164

Toponimo ed indirizzo Via Gentilino 13

Schede 1985: n. 05/ 385-386

CTR 1:5000: foglio n. 275113

NCT: foglio/particella 26/88;26/89





	OGGETTO	*
A	casa colonica e fienile	RV
B	annesso agricolo	RV

(*)Valore: RV: rilevante; V: medio; CC: compatibile con il contesto; SV: scarso; N: nullo

Data rilievo: 26/09/02

USO ATTUALE		
A	Abitazione temporanea	
B	Annesso agricolo	
Note A: Edificio colonico usato saltuariamente che mantiene volumi non residenziali al piano terra ; B: Magazzino-legnaia		
ALTERAZIONI TIPOLOGICHE		
A	Superfetazioni	
B	Assenti	
Note A: Gabinetto pensile sul fronte nord dell'edificio		
ALTERAZIONI ARCH. ESTERNE		
A		
Coperture	assenti	
Gronde e cornicioni	assenti	
Comignoli	assenti	
Intonaci	assenti	
Muri a faccia vista	assenti	
Aperture	assenti	

Infissi e persiane	assenti	
Elementi costruttivi/decorativi	assenti	
Elementi aggettanti (tettini)	assenti	
B		
Coperture	assenti	
Gronde e cornicioni	assenti	
Comignoli	assenti	
Intonaci	assenti	
Muri a faccia vista	assenti	
Aperture	assenti	
Infissi e persiane	assenti	
Elementi costruttivi/decorativi	assenti	
Elementi aggettanti (tettini)	assenti	
STATO DI CONSERVAZIONE		
A	Buono	
B	Buono	
VALORE		
A	Rilevante	
B	Rilevante	
AREA DI PERTINENZA		Valore complessivo: Medio
	Recinzione solo su strada	Aia costruita in pietra di Medio valore (V)
	Recinzione con siepe viva	
ALTERAZIONI AREA DI PERTINENZA		Alterazioni complessive: leggere
	Pavimentazione	assenti
	Muri a retta in c.a.	assenti
	Arredo (lumi;gazebo;..)	assenti
	Vegetazione incongrua	leggere
	Garage/rimessa interrata	Sistemazione a prato
	Box	assenti
	Parcheggi	assenti
	Baracche precarie	assenti
VISIBILITA'		
Dalla rete stradale		



